

ФИО _____

ОБЩИЕ ХАРАКТЕРИСТИКИ

места обитания

Движение и опора (опорно-двигательная система), внешние покровы

Опорно-двигательная система представлена кожно-мышечным мешком, верхний слой клеток которого выделяет плотную оболочку – кутикулу, защищающую червя, т.к. регенерация настолько слабая, что содержимое может вытечь через небольшую рану и червь погибнет. Мышцы только продольные, поэтому движения червя очень просты, извивается в стороны. Также позволяет червю поддерживать круглую в разрезе форму жидкость, заполняющая первичную полость тела.

Питание (пищеварительная система)

Представлена ртом с губами, а иногда, зубами из кутикулы, мускулистой глоткой и кишечником, заканчивается анальным отверстием, через которое выделяется непереваренная пища. Процесс пищеварения разделяется на стадии.

Дыхание (дыхательная система)

Выделение продуктов жизнедеятельности (выделительная система)

Вредные вещества попадают из первичной полости тела в каналы выделительной системы и через них выводятся наружу

Транспорт веществ (кровеносная система)

Транспорт осуществляется по первичной полости тела, которая заполнена жидкостью

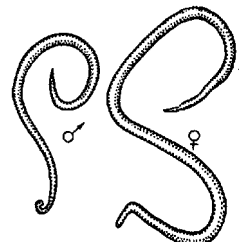
Раздражимость (нервная система) взаимодействие с окружающей средой (органы чувств)

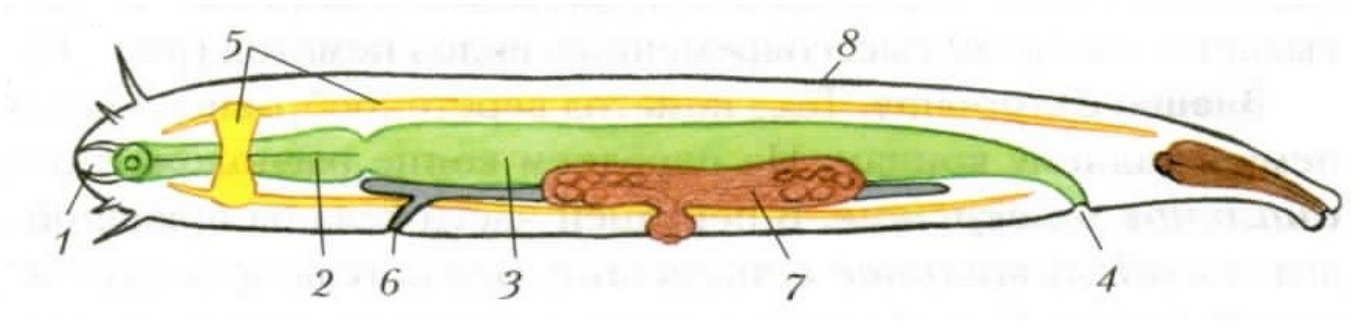
Нервная система представлена окологлоточным нервным кольцом и идущими от него продольными нервными тяжами. Органы чувств у свободноживущих могут быть представлены примитивными глазами, осязанием,статоцистами (органы равновесия)

Размножение(половая_система)

Только половым путём, раздельнополюе, самки внешне отличаются от самцов (половой диморфизм), у самок 1 или 2 яичника, производящих яйцеклетки, у самцов 1 или 2 семенника, производящих сперматозоиды. Есть органы совокупления.

Половой диморфизм -





0. Заполняет промежутки между органами -

- 1
- 2
- 3
- 4
- 5
- 6
- 7
- 8

Главные эволюционные достижения (ароморфозы)

Классификация

Значение в природе и жизни человека