

ФИО \_\_\_\_\_

## ОБЩАЯ ХАРАКТЕРИСТИКА ТИПА ПЛОСКИЕ ЧЕРВИ

Места обитания \_\_\_\_\_

Симметрия \_\_\_\_\_

Движение и опора (опорно-двигательная система), внешние покровы, \_\_\_\_\_

Питание (пищеварительная система) \_\_\_\_\_

Дыхание (дыхательная система) \_\_\_\_\_

Выделение продуктов жизнедеятельности (выделительная система) \_\_\_\_\_

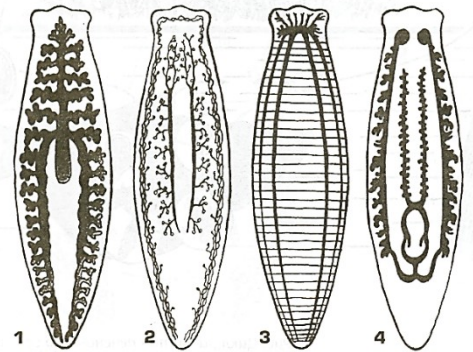
Транспорт веществ (кровеносная система) \_\_\_\_\_

Раздражимость (нервная система) взаимодействие с окружающей средой (органы чувств) \_\_\_\_\_

Размножение (половая система) \_\_\_\_\_

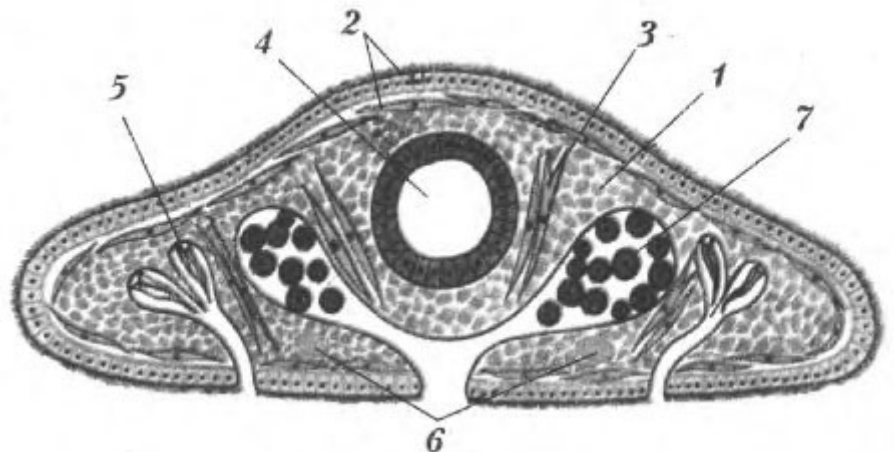
Строение систем органов (подпишите название системы органов)

- 1
- 2
- 3
- 4



Поперечный срез (подпишите)

- 1
- 2
- 3
- 4
- 5
- 6
- 7



Главные эволюционные достижения (ароморфозы)

Классификация Типа Плоские черви  
 Признак в основе классификации:

Название классов	Ресничные черви	Сосальщнки	Ленточные черви
Среда обитания Образ жизни			
Особенности строения			
Представители			
Значение в природе			
Значение в жизни человека:			

Подпишите название представителя плоских червей и стрелками соедините с классом, к которому они относятся

