

ФИО _____

ОБЩАЯ ХАРАКТЕРИСТИКА ТИПА КИШЕЧНОПОЛОСТНЫЕ

Симметрия _____

Движение и опора, внешние покровы, внешний вид

Питание

Дыхание

Выделение продуктов

жизнедеятельности _____

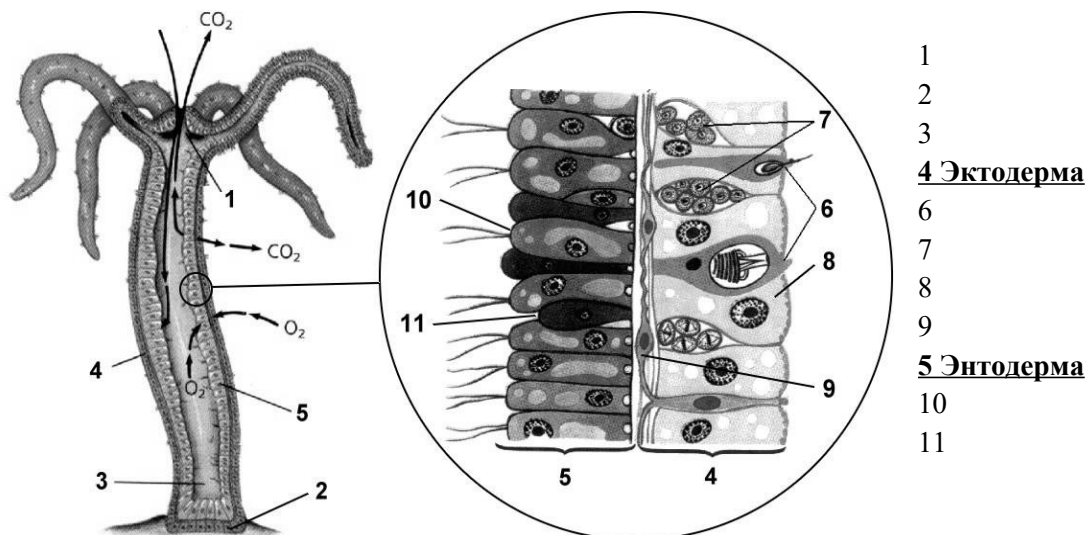
Транспорт веществ (кровеносная система)

Раздражимость (нервная система, взаимодействие с окружающей средой) _____

Размножение _____

Жизненный цикл(зарисовать)

Строение



- 1
- 2
- 3
- 4 Эктодерма**
- 6
- 7
- 8
- 9
- 5 Энтодерма**
- 10
- 11

Слой тела	Типы клеток	Функции клеток

Ароморфоз это _____

Главные эволюционные достижения Кишечнополостных(ароморфозы)

СИСТЕМАТИКА ТИПА КИШЕЧНОПОЛОСТНЫЕ
(записать классы и их представителей)

