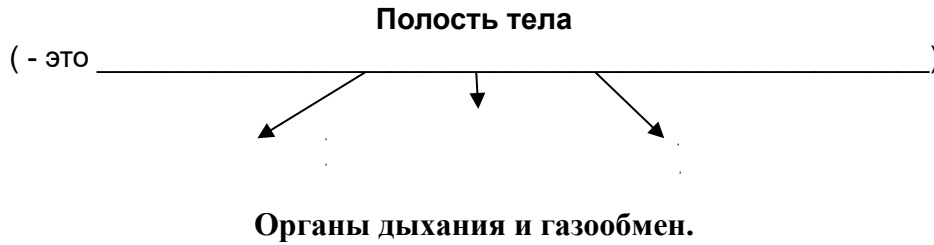


ФИО _____



Дыхание – это _____

Способы дыхания организмов

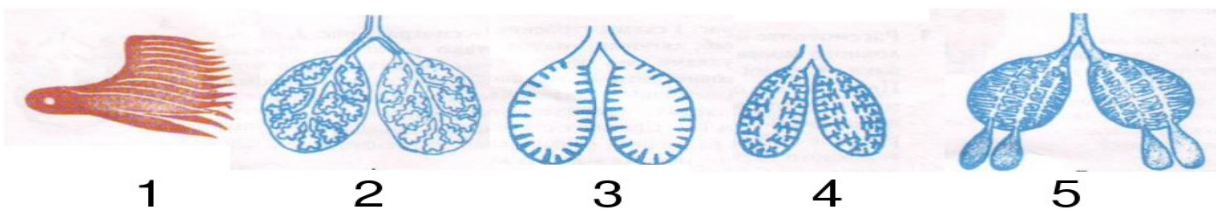
Группа животных	Особенности дыхательной системы
Одноклеточные	
Кишечнополостные	
Плоские черви	
Кольчатые черви	
Ракообразные	
Паукообразные	
Насекомые	
Моллюски	
Рыбы	
Земноводные	
Пресмыкающиеся	
Птицы	
Млекопитающие	

Заполните пропуски в тексте.

Все аэробные животные, в отличие от _____ дышат кислородом. У самых примитивных дыхание осуществляется _____.

У более высокоорганизованных для газообмена в водной среде появляется орган дыхания _____ . Жабры рыб состоят из, _____ . У наземных членистоногих появляются _____ . У наземных позвоночных имеются хорошо развитые _____ . У птиц в связи с полетом появляются _____ , участвующие в двойном дыхании. Это дает осуществлять газообмен при _____ . У млекопитающих легкие состоят из _____ оплетённых кровеносными сосудами. Вентиляцию легких осуществляют межреберные мышцы и _____ .

Подпишите классы животных, которым принадлежат данные дыхательные системы, приведите по 3 примера видов животных, относящимся к данным классам



Эволюция пищеварительной системы животных

Питание – это

Пищеварение – это

Ферменты – это

1. Заполните таблицу: «Тип питания у животных».

Тип питания животных	Преобразование энергии и веществ	Примеры организмов
1. Автотрофы	1....	
2. Гетеротрофы	2.	
3. Миксотрофы	3.	

Заполните таблицу: «Эволюция пищеварительных систем у животных»

Группа животных	Примеры	Особенности пищеварения
Одноклеточные		
Кишечнополостные		
Плоские черви		
Круглые черви		
Кольчатые черви		
Членистоногие		
Моллюски		
Рыбы		
Земноводные		
Пресмыкающиеся		
Птицы		
Млекопитающие		

Какие особенности в строение жвачных животных можно выделить? почему они сформировались?

Подпишите группы животных, которые имеют данные пищеварительные системы, придумайте компактные условные обозначения для органов данных систем

