

ПОКРОВЫ ТЕЛА

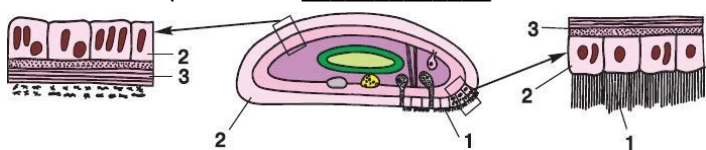
1. Эволюция – это _____
2. Составьте кластер-схему «Функции покровов тела»

3. Заполните таблицу

Покровы тела	
Подцарство Простейшие	оболочка
Подцарство Многоклеточные	
Тип Кишечнополостные	
Тип Плоские черви	плоский эпителий
Тип Круглые черви	
Тип Кольчатые черви	
Тип Членистоногие	
Тип Моллюски	
Тип Хордовые	
Класс Хрящевые рыбы	
Класс Костные рыбы	
Класс Земноводные	
Класс Пресмыкающиеся	
Класс Птицы	
Класс Млекопитающие	

4. Подпишите изображения покровов тела различных животных

Покровы тела _____

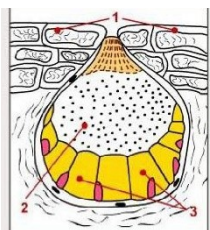


Покровы тела _____

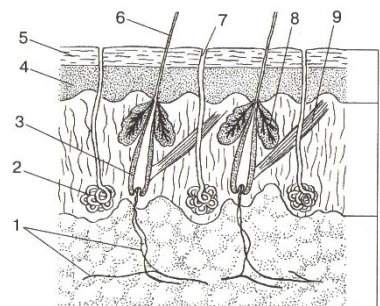
- 1
- 2
- 3



Покровы тела _____



Покровы тела _____



5. Эпидермис - это _____
6. В каком Направлении шла эволюция покровов тела животных?

ОПОРНО-ДВИГАТЕЛЬНАЯ СИСТЕМА (ОДС)

1. Вставьте в тест пропущенные слова

Способность к _____ движению – характерная черта животных. Для передвижения в процессе _____ у животных сформировалась ОДС. Она позволила животным не только передвигаться, но и взяла на себя такие функции как _____ и _____.

Опорно-двигательная система	
Подцарство Простейшие	Клеточная оболочка, _____
Тип Кишечнополостные	
Тип Плоские черви Тип Круглые черви Тип Кольчатые черви	Кожно-мускульный мешок
Тип Членистоногие	Наружный скелет – _____ покров + мускулатура
Тип Моллюски	Раковина + _____
Класс Ланцетники	_____ + мускулатура
Класс Хрящевые рыбы Класс Костные рыбы	череп + позвоночник из 2-х отделов: _____ + скелет плавников + мускулатура
Класс Земноводные	череп + позвоночник из 3-х отделов: _____ + скелет конечностей + _____
Класс Пресмыкающиеся Класс Птицы Класс Млекопитающие	череп + позвоночник из 5 отделов: _____ + грудная клетка + _____ + мускулатура

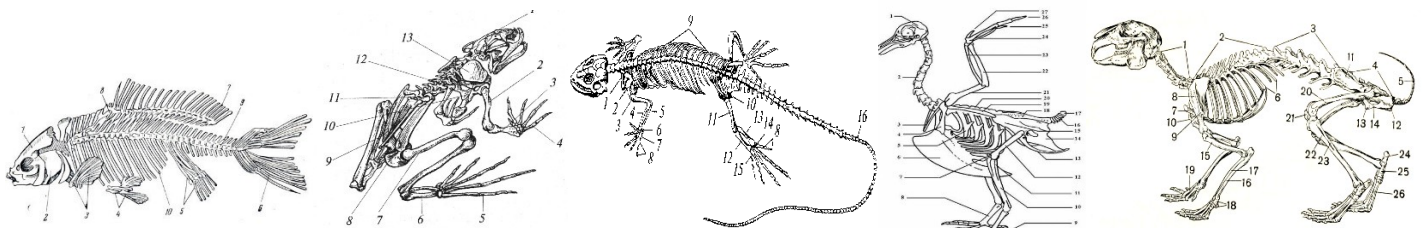
2. Заполните пропуски в таблице

3. Дополните пропуски в таблице

Пример животных

4. Составьте схему «Способы передвижения животных» (3 основных)

5. Подпишите название классов животных, скелеты которых изображены на рисунках



6. Выявите, в чем заключается усложнение строения ОПД млекопитающих в сравнении с другими представителями позвоночных животных _____
